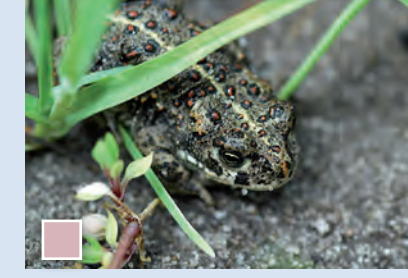
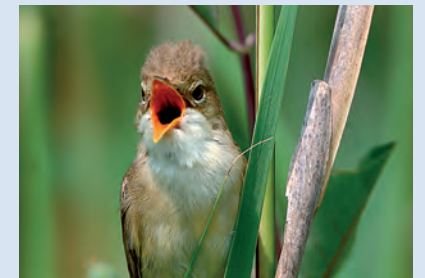
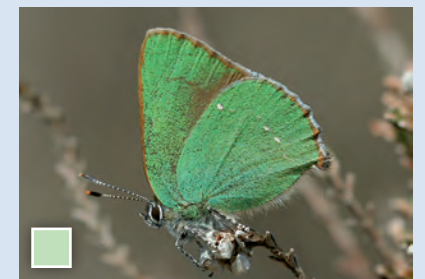
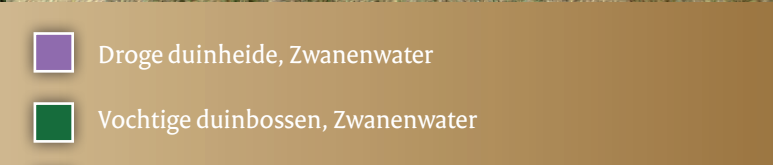
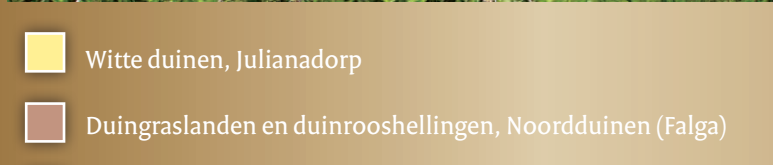


Levensgemeenschap (habitattype)	Voorbeeldsoort	Enkele kenmerken milieu of beheer
Open, droog duin		
 Witte duinen	Zandloopkever	Stuivend zand met helmgras, droog, dat onder invloed van de zoute zeewind staat. Een jong (minder dan 50 jaar oud) landschap, dat kalkrijker dan de oudere duinen is die meer landinwaarts liggen.
 Duingraslanden en duinrooshellingen ('grijze duinen')	Tapuit	Ouder dan de witte duinen. Humusvorming in de bodem en veel mossen. Begrazing door konijnen.
Heide		
 Vochtige duinheide	Regenwulp	Vaak ouder (meer dan 50 jaar) en wat vochtiger duinzand, ontkalkt, vaak op noordhellingen en dan met veel kraaiheide.
 Droge duinheide	Heivlinder	Vaak ouder duinzand, droog en ontkalkt of van nature weinig kalk. Vaak het meest landinwaarts gelegen, ook op oude en lang geleden overstoven dijken zoals de Zijperzeedijk.
Bossen		
 Droge duinbossen	Grote bonte specht	Oudere standplaatsen, droog, doorgaans aangeplant met zomereik die zich ook uitzaait, plaatselijk naaldhout.
 Vochtige duinbossen	Nachtegaal	Wat oudere standplaatsen, vochtig tot nat, vaak deels aangeplant maar ook spontane vestiging van zachte berk, lijsterbes en zwarte els.
Vochtige duinvalleien, graslanden en moerassen		
 Kalkrijke duinvallei	Rugstreepd	Staat in de winter vaak blank en heeft als voeding ook kalkrijk grondwater. Jongere plekken en/of dicht bij zee dan de kalkarme valleien. Knobbies en vele orchideeën.
 Kalkarme duinvallei	Groentje	Staat in de winter vaak blank, voeding met regenwater of kalkarm grondwater. Veel zeggesoorten en wateraardbei.
 Duinvallei met moerasplanten	Kleine karekiet	In de winter zeer nat, matig tot zeer voedselrijk, voeding met grondwater en regenwater, niet jaarlijks in nazomer of winter gemaaid, wel vaak begraasd. Op venige bodems.
 Heischrale graslanden	Duinparelmoervlinder	Oudere, zwak zure, voedselarme en niet sterk uitdrogende randen van valleien. Smalle stroken maar met vele bijzondere bloemen en paddenstoelen.
 Blauwgrasland	Gevlekte orchis	In de winter vaak nat, matig tot zeer voedselarm. Voeding met grond- en regenwater. Jaarlijks in de nazomer gemaaid, soms gedurende vele eeuwen.
 (Galigaan)moeras	Waterral	In de winter onder water en soms droogvallend in de zomer. Vaak met kalkrijke kwel, geen sterke begrazing of maaien. Gaat over in moerasbos of wilgenstruweel.
Meren		
 Duinmeer	Bloedrode heidelibel	Jonge meren en poelen zijn voedselarmere dan oudere. Soms heel licht brak.



Levensgemeenschappen van Europees belang (habitattypes)





Witte duinen, Julianadorp

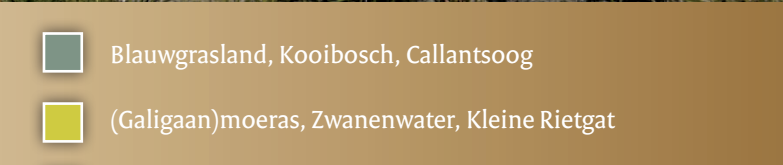
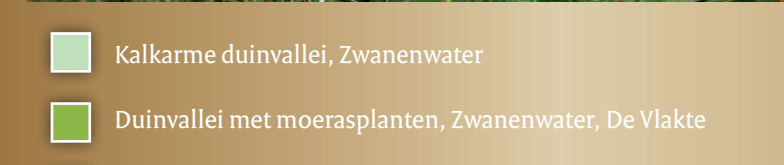
Droge duinheide, Zwanenwater

Duingraslanden en duinroosheggen, Noordduinen (Falga)

Vochtige duinbossen, Zwanenwater

Vochtige duinheide, Zwanenwater

Kalkrijke duinvallei, Botgat bij Groote Keeren



Kalkarme duinvallei, Zwanenwater

Blauwgrasland, Kooibosch, Callantsoog

Duinvallei met moerasplanten, Zwanenwater, De Vlakte

(Galigaan)moeras, Zwanenwater, Kleine Rietgat

Heischrale graslanden, Zwanenwater, De Vlakte

Drinmeer poelen, Zwanenwater